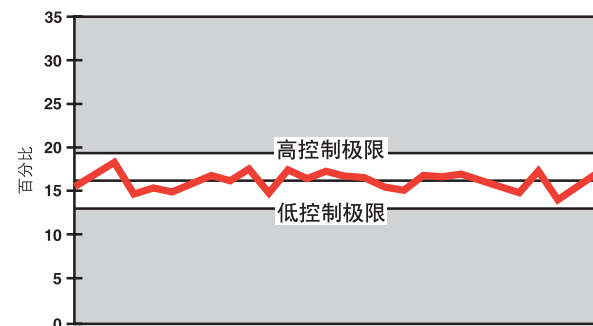


孔率		
3004 16 - 18%	Zbor 10 - 12%	DenZbor 5%
寿命期望值		
3004 8 - 12 小时	Zbor 14 - 20 小时	DenZbor 24+ 小时

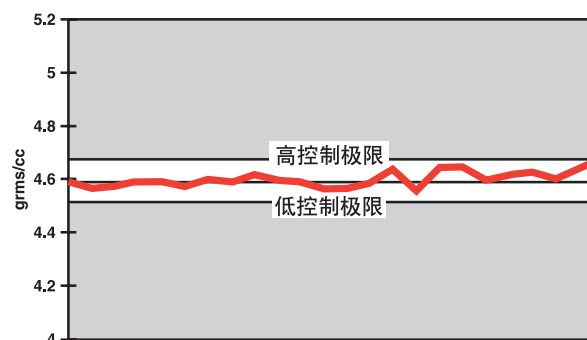
## 一致性

统计过程的控制是我们为定径水口设制的达到高质量标准的关键。我们 Zircoa 公司的生产原则是在达到最后验收之前控制生产流程以便产品有高水平的一致性。我们 Zircoa 公司的目标就是不断地提高中间包的性能来帮你节省钱\$/吨。



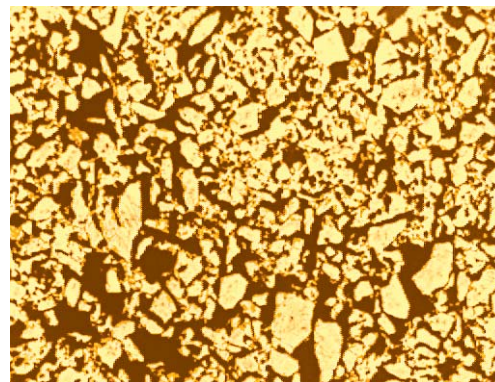
### 孔率

构成 3004  
定径水口  
S-806 样式

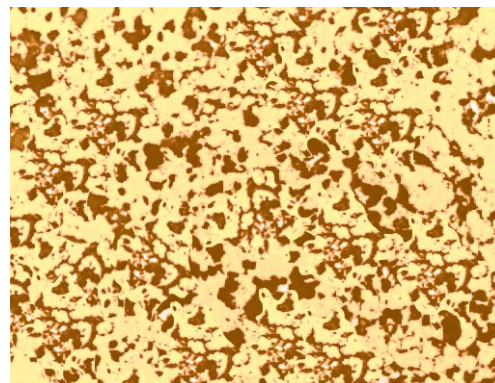


### 密度

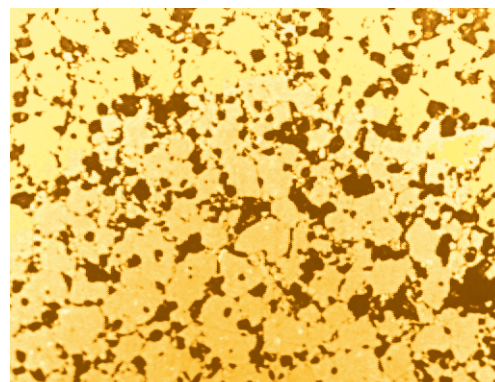
构成 3004  
定径水口  
S-806 样式



构成 3004 (15x)



Zbor (15x)



DenZbor (15x)



31501 Solon Rd., Solon, OH 44139

Tel: (440)248-0500

Fax: (440)248-8864

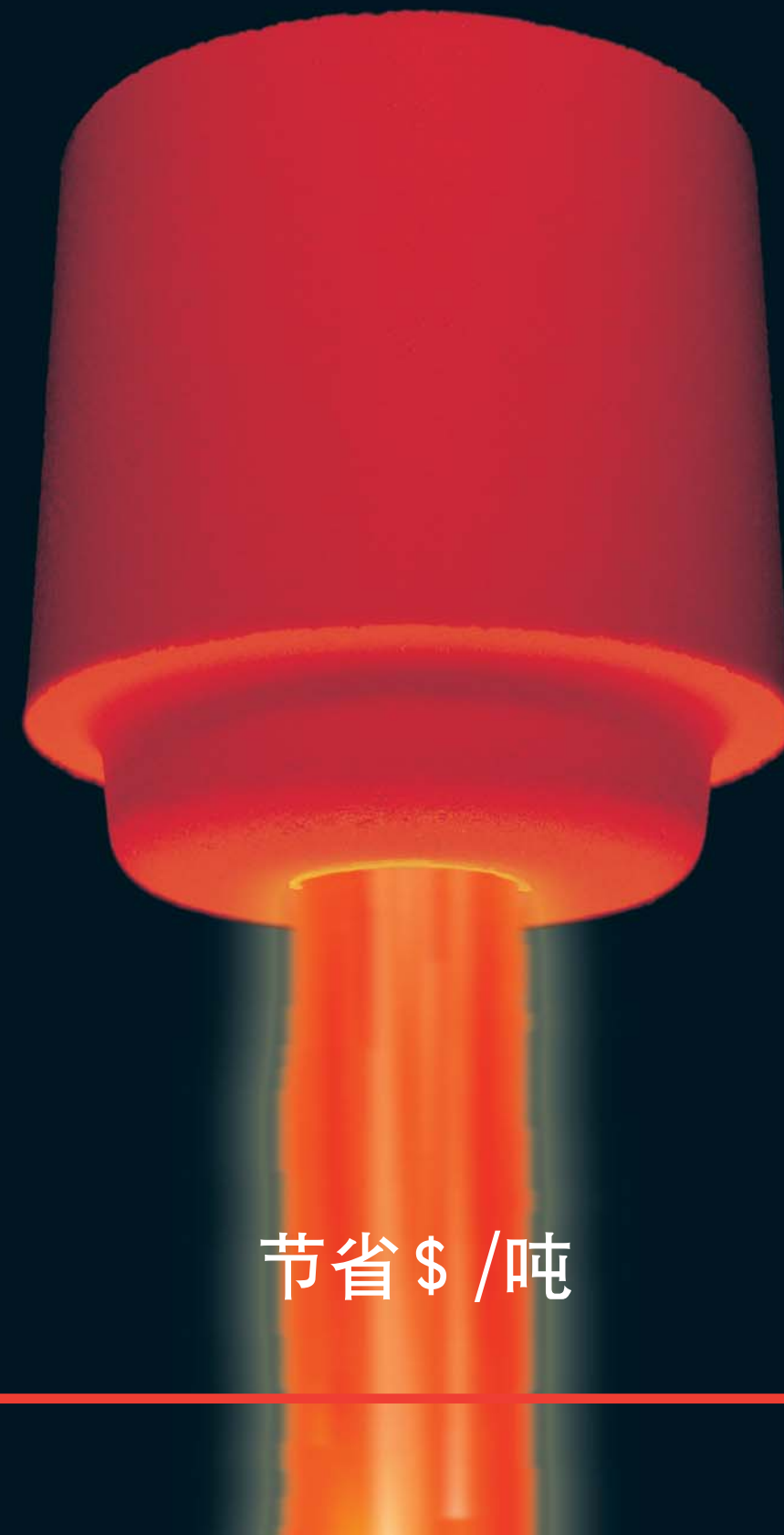
<http://www.zircoa.com>

请注意：建议，财产价值和我们的应用信息是根据各种各样的来源包括由我们和其它人做的测量和经验的估计。我们认为这是一个可靠的指南，但我们不保证信息的适用性，完全性和准确性。用户应该做他们自己的测试以确定任何一个产品适合他们的应用。

Zircoa 和 Zycron 是 Zircoa 公司的注册商标。火焰图标志和别具一格的 Zircoa 语标合并的火焰图是 Zircoa 公司的商标。所有其它的商标仍然是注册人的财产。

# Zircoa®

## 中间包定径水口



节省 \$ /吨

**一次加热或者三十次加热，** 无腐蚀性或者低碳，常规或快速的变化，多个或者单个口径... Zircoa 公司都有定径水口来适合你的实践并且节省\$/吨。我们是中间包定径水口的专家！Zircoa 公司调节技术和开发资源来实现铸工经常改变的需求。无论您有任何挑战，Zircoa 公司都有材料... 配方... 创新设计... 和生产工艺来实现。

### 选择性

Zircoa 公司 30 年制造业经验提供了大范围中间包定径水口的形状和口径。我们可以用不定形配方或者装配颗粒极细插入物得到单个或多个口径形状。我们设计定径水口的组成来适合当今工厂的铸件实践。说到底，定径水口适合你的操作，并且帮你节省\$/吨。

#### 3004 — 无腐蚀性钢铁， 平均铸造时间

构成 3004 是一种粗颗粒定径水口混合物，开发生产出来优化热震稳定性，同时提供良好的耐侵蚀性。构成 3004 通常提供 8 - 12 个小时铸件时间。

#### Zbor™ — 低碳钢，中等铸造时间

这是开发出来满足某些制造厂的需求，这些制造厂不需要 24 小时连续铸造时间。但是 14 - 24 小时连续铸造是必需的。Zbor 是一种半产品，即使熔铸低碳钢，它在耐侵蚀性方面比构成 3004 更超极。

#### DenZbor™ — 低碳钢，延长熔铸时间

这种两部分的设计用极细颗粒，低孔内部定径水口放置在粗颗粒的支撑砖上。这种结构优化耐侵蚀性，并且使熔铸时间最大化。DenZbor 定径水口的特征是流程极其一致，基本上没有闪动，并且熔铸时间超过 24 小时。

### 相同，又不同

由氧化镁稳定的氧化锆是当今高性能中间包定径水口的关键。通过在生产过程中利用特殊形式的氧化锆和生产过程处理，Zircoa 公司的技术人员充分优化了这种材料有名的耐侵蚀性和热震性。Zircoa 公司具有自己内部生产氧化锆材料的能力，这就证明了我们有能力生产在世界上任何一个公司都得不到的配方。当你选用 Zircoa 公司的中间包定径水口，你就得到了一种产品既满足你的需求，又帮你省钱/吨。

下页的图表对氧化锆的配方和对预期寿命的影响给了详细的说明。

